

¿QUÉ ES LA HUELLA HÍDRICA?

ES UN INDICADOR MEDIOAMBIENTAL QUE MIDE EL VOLUMEN TOTAL DE AGUA UTILIZADA PARA PRODUCIR BIENES Y SERVICIOS A LO LARGO DE TODO EL PROCESO DE SU CADENA DE SUMINISTRO. ESTE INDICADOR TIENE COMO OBJETIVO GENERAR CONCIENCIA AMBIENTAL DEL USO RACIONAL DEL RECURSO

#Sectorial

TIPOS DE HUELLA HÍDRICA (HH)

HH VERDE : VOLUMEN DE AGUA DE LLUVIA EVAPORADA O INCORPORADA EN LOS BIENES DURANTE SU CICLO DE VIDA, PRINCIPALMENTE EN LA AGRICULTURA



HH AZUL : VOLUMEN DE AGUA EXTRAÍDA PARA LA PRODUCCIÓN DEL BIEN , INCLUYE LAS FUENTES HÍDRICAS PARA EL RIEGO DE CULTIVOS O PROCESOS INDUSTRIALES



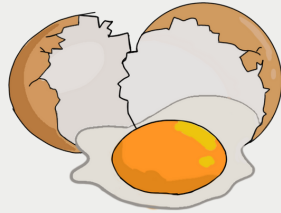
HH GRIS: VOLUMEN DE AGUA NECESARIO PARA DILUIR LA CONTAMINACIÓN GENERADA EN EL PROCESO PRODUCTIVOS DEL BIEN DE CONSUMO.



PARA SU PRODUCCIÓN SE EMPLEAN,



1 MANZANA -
70 LITROS DE
AGUA



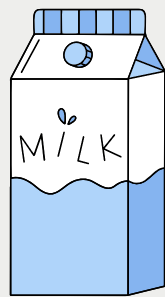
1 HUEVO -
135 LITROS
DE AGUA



1 TASA DE CAFÉ -
140 LITROS DE
AGUA



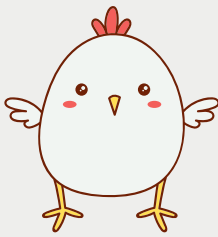
1 VASO DE JUGO
DE NARANJA -
170 LITROS DE
AGUA



1 VASO DE LECHE
- 200 LITROS DE
AGUA



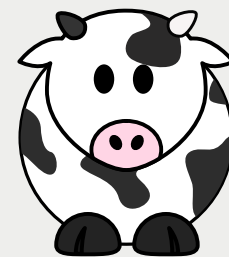
1 KILO DE ARROZ
- 3000 LITROS DE
AGUA



1 KILO DE CARNE
DE POLLO- 3920
LITROS DE AGUA



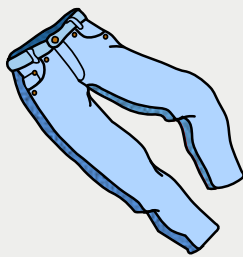
1 KILO DE CARNE
DE CERDO - 6000
LITROS DE AGUA



1 KILO DE
CARNE DE RES-
13000 LITROS
DE AGUA



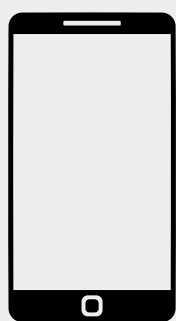
1 CAMISETA -
2700 LITROS
DE AGUA



1 PANTALÓN -
3000 LITROS
DE AGUA



1 PAR DE
ZAPATOS -
4400 LITROS
DE AGUA

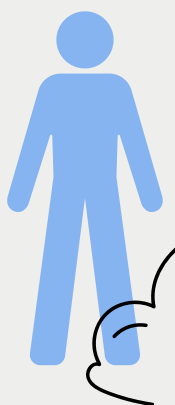


1 CELULAR -
15000 LITROS
DE AGUA



1 AUTOMÓVIL -
150000 LITROS DE
AGUA

PROMEDIO ANUAL DE HUELLA HÍDRICA POR PERSONA ES DE
1'385.000 LITROS DE AGUA



CONSEJOS PARA REDUCIR LA H.H

- REALIZAR CONSUMO RESPONSABLE DEL RECURSO
- APOSTAR A LA ALIMENTACIÓN SOSTENIBLE REDUCIENDO CONSUMO DE ALIMENTOS QUE MÁS AGUA REQUIEREN
- APOYAR LA AGRICULTURA, GANADERÍA Y PESCA LOCAL
- FOMENTAR EL RECICLAJE Y LA REUTILIZACIÓN DE LOS RECURSOS

WWW.SECTORIAL.CO

FUENTES

- IAGUA
- AQUAE FUNDACIÓN
- AGUA FAO